



# MAGYAR TERMÉK

## Arculati Kézikönyv

**2010**

# TARTALOM

• Magyar Termék logotípa – alapok	4
• Magyar Termék logotípa – logóváltozatok	6
• Magyar Termék logotípa – méretezés	16
• Magyar Termék logotípa – méretezés, elhelyezés, példák	20
• Magyar Termék logotípa – elhelyezés, logókapcsolás	32
• Magyar Termék logotípa – logókapcsolás, példák	40
• Magyar Termék logotípa – logóelhelyezési példák	44

## Magyar Termék Logotípia – alapok

### GRAFIKA

- álló, 4:4,8 arányú, lekerekített sarkú téglalap, fehér háttérkeretézéssel (background)
- középen, egy hullámformával két, színezett részre osztott háttér, amiből a nemzeti színek adódnak
- MAGYAR TERMÉK felirat a logó felső felén elhelyezve
- egy képzeletbeli tálcát tartó kéz, felfele fordított tenyérrel és újakkal a logó alsó felén elhelyezve

### SZÍNEK

- szín 1: vörös

#### MT vörös

PANTONE 485 CVP

CMYK: 0, 100, 91, 0

RGB: 226, 0, 37

HEX #: e20025



- szín 2: zöld

#### MT zöld

PANTONE 347 CVC

CMYK: 93, 7, 96, 1

RGB: 0, 144, 60

HEX #: 00903c



## Magyar Termék Logotípa – változatok

### MONOTONE (Black & White)

- egyszínű logóváltozat (csak fekete tartalom)
- a legegyszerűbb reprodukciós eljárásoknak is megfelelő logotípa
- kevésbé igényes megjelenítés, nem túl magas minőségi jellemzőkkel rendelkező felületeken, illetve konzisztens grafikai felületeket igénylő eljárások (pl. dombornyomás, gravírozás, homokfúvás) esetén is alkalmazható grafikai megjelenítés

### SZÍNEK

- szín 1: fekete (full black)

### MT fekete

PANTONE Black C / PANTONE 426 C

CMYK: 100, 100, 100, 100

RGB: 0, 0, 0

HEX #: 000000



– normál (pozitív) és inverz (negatív) logóváltozatok



## Magyar Termék Logotípiá – változatok

### MONOTONE (Grayscale)

- szürkeárnyaltos, egyszínű logóváltozat (különböző százalékarányú, csak fekete tartalom)
- a legegyszerűbb, nem színes reprodukciós eljárásoknak is megfelelő logotípiá
- kevésbé igényes megjelenítés, nem túl magas minőségi jellemzőkkel rendelkező felületeken, például gyűjtőcsomagolásokon, kartondobozokon, illetve nem színes sokszorosítási és nyomtatási technológiák (fekete-fehér nyomtatás, fax stb.) alkalmazásakor

### SZÍNEK

- szín 1: szürke 1 (67% black)

#### **MT szürke 1**

PANTONE Black 67%

CMYK: 0, 0, 0, 67  
 RGB: 119, 120, 122  
 HEX #: 77787a



- szín 2: szürke 2 (80% black)

#### **MT szürke 2**

PANTONE Black 80%

CMYK: 0, 0, 0, 80  
 RGB: 88, 88, 90  
 HEX #: 58585a



- világos és sötét háttéren is elhelyezhető logóváltozatok



## Magyar Termék Logotípa – változatok

### DUOTONE (2D 2C)

- kétszínű, kétdimenziós (sík) logóváltozat
- színes reprodukciós eljárásoknak is megfelelő logotípa
- különböző nyomdatechnikai eljárásoknak is megfelelő logó, alkalmazható digitális nyomtatás, flexo-nyomás (pl. PVC-fóliák, csomagolóanyagok), tamponnyomás, szitanyomás, ofset, magas- és mély-nyomásos technológiák esetén is
- ajánlott felhasználás: főleg papírra történő nyomtatás esetén, termékcsomagolásokon és céges arculati eszközökön – stationery (névjegykártyák, levélpapírok, borítékok stb.)

### SZÍNEK

- szín 1: vörös

#### MT vörös

PANTONE 485 CVP

CMYK: 0, 100, 91, 0

RGB: 226, 0, 37

HEX #: e20025



- szín 2: zöld

#### MT zöld

PANTONE 347 CVC

CMYK: 93, 7, 96, 1

RGB: 0, 144, 60

HEX #: 00903c



- világos és sötét háttéren is elhelyezhető logóváltozatok



## Magyar Termék Logotípa – változatok

### FULL COLOUR (3D 4C, CMYK)

- négyszínű, háromdimenziós fényeffektezéssel ellátott logóváltozat
- nagyfelbontású és részletgazdag grafikájú logó
- a legmagasabb minőségi szintű, színes reprodukciós eljárásoknak is megfelelő logotípa
- ajánlott felhasználás: sajtóhirdetésekből, óriásplakátokon, promóciós anyagokon (brossúrák, szórólapok stb.)

### SZÍNEK

- CMYK (MT vörös, MT zöld és fekete %-os szürkeárnyalatai)



- világos és sötét háttéren is elhelyezhető logóváltozatok



## Magyar Termék Logotípa – változatok

### 3D RGB (sRGB)

- színes, háromdimenziós fényeffektekkel ellátott, részletgazdag grafikájú logóváltozat
- kifejezetten webes és televíziós megjelenítésre (fényszínekre) optimalizált logó

### SZÍNEK

- RGB (MT vörös, MT zöld és fekete %-os szürkeárnyalatai)



- világos és sötét háttéren is elhelyezhető logóváltozatok



## Magyar Termék Logotípa – méretezés

MÉRETEZÉS LOGÓVÁLTOZAT JAVASOLT FELHASZNÁLÁS

**25% (10x12 mm)  
MINIMUM MÉRET!**

2D CMYK

borítékok,  
termékcsomagolások,  
webes felhasználás

B&amp;W



Grayscale



3D RGB

33% (13,2x16 mm)



2D CMYK

levélpapír lábléc,  
névjegykártya,  
szóróanyagok,  
kisebb hirdetések,  
Word-dokumentumok,  
PowerPoint prezentációk

Grayscale

50% (20x24 mm)



2D CMYK

levélpapír fejléc  
1/1-es sajtóhirdetés,  
(kapcsolódó logóként),  
termékcsomagolásokon

3D CMYK

2D CMYK

**100% (40x48 mm)  
ALAPMÉRET**promóciós anyagokon  
(mappák, brossúrák)  
címerlogóként,  
termékcsomagolásokon

MÉRETEZÉS LOGÓVÁLTOZAT JAVASOLT FELHASZNÁLÁS

75% (30x36,2 mm)



2D CMYK

1/1-es sajtóhirdetés,  
(saját kommunikáció),  
termékcsomagolásokon,  
gyűjtőkartonokon

B&amp;W



Grayscale



3D CMYK

3D CMYK

**100% (40x48 mm)  
ALAPMÉRET**promóciós anyagokon  
(mappák, brossúrák)  
címerlogóként

## Magyar Termék Logotípa – méretezés

MÉRETEZÉS

LOGÓVÁLTOZAT

JAVASOLT FELHASZNÁLÁS

2D CMYK

200% (80x96 mm)



A2-es és nagyobb plakát,  
zászlók, molinók,  
nagyobb méretű felületeken

3D CMYK



MÉRETEZÉS

LOGÓVÁLTOZAT

JAVASOLT FELHASZNÁLÁS

400% (160x192 mm), illetve szükség szerint arányosan továbbnagyítva

2D CMYK



A1-es és nagyobb plakátok,  
nagyobb méretű felületeken,  
pl. óriásplakát, építési hálók stb.

## Magyar Termék Logotípa – méretezés, elhelyezés, példák

elhelyezés különböző felületeken:

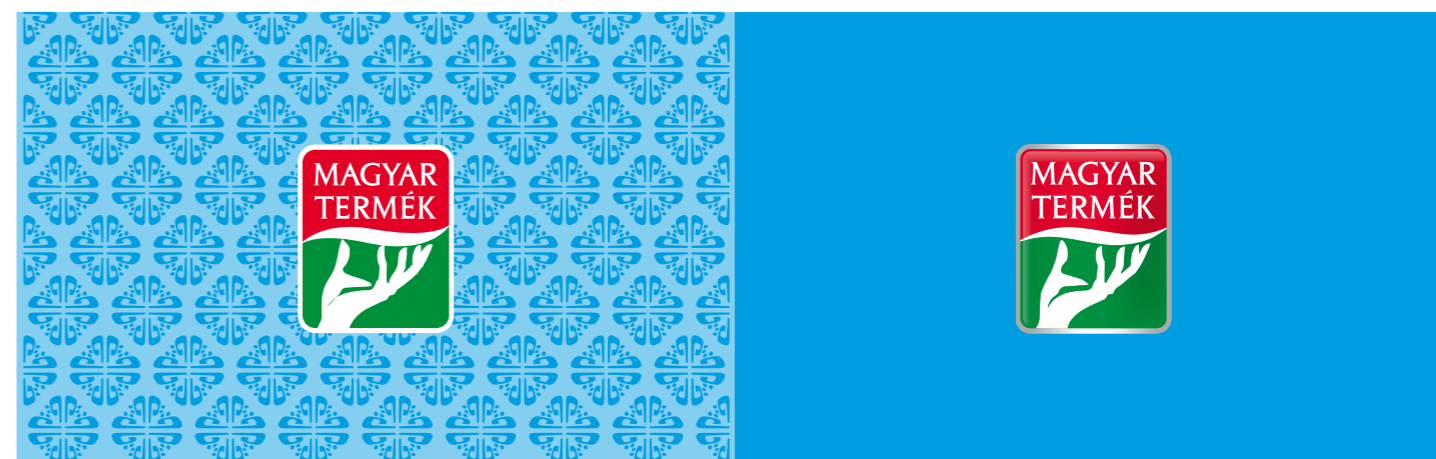
– keret nélkül csak fehér háttéren helyezhető el a logó



– a háttér felület színéhez illeszkedő vörös illetve zöld kerettel és a meghatározott logó körüli minimum üres területtel homogén háttéren elhelyezhető



– fotóháttéren illetve nem homogén háttéren szintén kizárólag a keretes változat helyezhető el, többnyire fehér, vagy ha a háttér megengedi, a színes keretekkel, illetve a 3D-s változatban



## Magyar Termék Logotípiá – méretezés, elhelyezés, példák

elhelyezés szövegmezőben, illetve szöveges környezetben:

– zárt szövegmezőben csak a minimális üres terület biztosításával helyezhető el a logó

3 g élelmi rost beviteléhez 3 db Cerbona müzliszelet elfogyasztása szükséges.

A Cerbona müzliszelet fogyasztása mellett se feledkezzen meg a változatos és kiegyensúlyozott étrendről!

**Minőségét megőrzi (nap/hónap/év):**

Száraz, hűvös helyen, napfénytől védve tárolandó!

**Cerbona Kávés müzliszelet, fehér bevonó talppal. Összetevők:** extrudált gabonapehely (rizsliszt, kukoricadara, búzadara, zsírszegény kakaópor, cukor, sovány tejpor, étkezési só), fehér bevonómassza 18,8% (cukor, hidrogénezett növényi zsír, savópor, sovány tejpor, emulgeálószer: szójalecitin és poliricinolsav poligliceridje, aroma), glükóz-fruktózsörp, csokoládé darabkák (cukor, kakaómassza, zsírszegény kakaópor, kakaóvaj, emulgeálószer: szójalecitin), édesítőszer (szorbit), maltodextrin, növényi zsír, méz, búzadextrin (élelmi rost), kávépaszta 3,1% (kávé 63%, növényi zsír, emulgeálószer: szójalecitin; a kávépaszta koffei tejpor, színezék (karamell-egyszerű), szárított glükózsörp, emulgeálószer (szójalecitin), aroma. A termék 27mg/100g koffeint tartalmaz. Allergén információ: a termék készült terméket tartalmaz! Nyomokban földimogyorót, mogyorót, m

**Cerbona Kávés müzliszelet, fehér bevonó talppal. Összetevők** (rizsliszt, kukoricadara, búzadara, zsírszegény kakaópor, cukor, sovány bevonómassza 18,8% (cukor, hidrogénezett növényi zsír, savópor, sovány szójalecitin és poliricinolsav poligliceridje, aroma), glükóz-fruktózs (cukor, kakaómassza, zsírszegény kakaópor, kakaóvaj, emulgeálószer (szorbit), maltodextrin, növényi zsír, méz, búzadextrin (élelmi ros 63%, növényi zsír, emulgeálószer: szójalecitin; a kávépaszta koffei tejpor, színezék (karamell-egyszerű), szárított glükózsörp, emulgeálószer (szójalecitin), aroma. A termék 27mg/100g koffeint tartalmaz. Allergén információ: a termék glutént, tejből és szójából készült terméket tartalmaz! Nyomokban földimogyorót, mogyorót, mandulát tartalmazhat!

**Gyártja:** Cerbona Zrt. 8000 Székesfehérvár, Váralja sor 1-3.

1 fogyasztási egység (24 g) tartalmaz:

Irányadó Napi Beviteli Érték (INBÉ)  
%-a átlagos felnőttek számára

Energia:	Cukor:	Zsír:	Telített zsírsav:	Nátrium:
102 kcal	8,4 g	3,8 g	3,1 g	0,02 g
5 %	9 %	5 %	16 %	1 %

**Nettó tömeg: 24g**

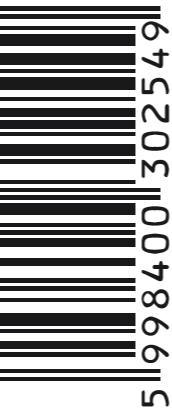


Átlagos tápérték adatok	
24 g termékre (egy fogyasztási egység)	100 g termékre
Energiatartalom:	429 kJ (102 kcal)
Fehérje:	3,6 g
Szénhidrát:	70,2 g
ebből cukrok:	35,1 g
Zsír:	16,0 g
ebből telített zsírsavak:	13,1 g
Élelmi rost (AOAC 985.29):	4,1 g
Nátrium:	0,10 g



www.cerbona.hu  
info@cerbona.hu

Csomagolóanyag: CPP (90)  
Óvja környezetét! Vegye igénybe a szelektív hulladékgyűjtést!



– keret nélkül csak fehér háttéren, a többi képi elemtől megfelelő távolságra helyezhető el a logó

3 g élelmi rost beviteléhez 3 db Cerbona müzliszelet elfogyasztása szükséges.

A Cerbona müzliszelet fogyasztása mellett se feledkezzen meg a változatos és kiegyensúlyozott étrendről!

**Minőségét megőrzi (nap/hónap/év):**

Száraz, hűvös helyen, napfénytől védve tárolandó!

**Cerbona Kávés müzliszelet, fehér bevonó talppal. Összetevők:** extrudált gabonapehely (rizsliszt, kukoricadara, búzadara, zsírszegény kakaópor, cukor, sovány tejpor, étkezési só), fehér bevonómassza 18,8% (cukor, hidrogénezett növényi zsír, savópor, sovány tejpor, emulgeálószer: szójalecitin és poliricinolsav poligliceridje, aroma), glükóz-fruktózsörp, csokoládé darabkák (cukor, kakaómassza, zsírszegény kakaópor, kakaóvaj, emulgeálószer: szójalecitin), édesítőszer (szorbit), maltodextrin, növényi zsír, méz, búzadextrin (élelmi rost), kávépaszta 3,1% (kávé 63%, növényi zsír, emulgeálószer: szójalecitin; a kávépaszta koffeintartalma 0,88%), sovány tejpor, színezék (karamell-egyszerű), szárított glükózsörp, emulgeálószer (szójalecitin), aroma. A termék 27mg/100g koffeint tartalmaz. Allergén információ: a termék glutént, tejből és szójából készült terméket tartalmaz! Nyomokban földimogyorót, mogyorót, mandulát tartalmazhat!

**Gyártja:** Cerbona Zrt. 8000 Székesfehérvár, Váralja sor 1-3.

1 fogyasztási egység (24 g) tartalmaz:

Irányadó Napi Beviteli Érték (INBÉ)  
%-a átlagos felnőttek számára

Energia:	Cukor:	Zsír:	Telített zsírsav:	Nátrium:
102 kcal	8,4 g	3,8 g	3,1 g	0,02 g
5 %	9 %	5 %	16 %	1 %



**Nettó tömeg: 24g**



www.cerbona.hu  
info@cerbona.hu



Csomagolóanyag: CPP (90)  
Óvja környezetét! Vegye igénybe a szelektív hulladékgyűjtést!

### What is Lorem Ipsum?

Lorem Ipsum is simply dummy text of the printing and typesetting industry. Lorem Ipsum has been the industry's standard dummy text ever since the 1500s, when an unknown printer took a galley of type and scrambled it to make a type specimen book. It has survived not only five centuries, but also the leap into electronic typesetting, remaining essentially unchanged. It was popularised in the 1960s with the release of Letraset sheets containing Lorem Ipsum passages, and more recently with desktop publishing software like Aldus PageMaker including versions of Lorem Ipsum. It is a long established fact that a reader will be distracted by the readable content of a page when looking at its layout. The point of using Lorem Ipsum is that it has a more-or-less normal distribution of letters, as opposed to using 'Content here, content here', making it look like readable English. Many desktop publishing packages and web page editors now use Lorem Ipsum as their default model text, and a search for 'lorem ipsum' will uncover many web sites still in their infancy. Various versions have evolved over the years, sometimes by accident, sometimes on purpose (injected humour and the like).



### What is Lorem Ipsum?



Lorem Ipsum is simply dummy text of the printing and typesetting industry. Lorem Ipsum has been the industry's standard dummy text ever since the 1500s, when an unknown printer took a galley of type and scrambled it to make a type specimen book. It has survived not only five centuries, but also the leap into electronic typesetting, remaining essentially unchanged. It was popularised in the 1960s with the release of Letraset sheets containing Lorem Ipsum passages, and more recently with desktop publishing software like Aldus PageMaker including versions of Lorem Ipsum. It is a long established fact that a reader will be distracted by the readable content of a page when looking at its layout. The point of using Lorem Ipsum is that it has a more-or-less normal distribution of letters, as opposed to using 'Content here, content here', making it look like readable English. Many desktop publishing packages and web page editors now use Lorem Ipsum as their default model text, and a search for 'lorem ipsum' will uncover many web sites still in their infancy. Various versions have evolved over the years, sometimes by accident, sometimes on purpose (injected humour and the like).

### Where does it come from?

Contrary to popular belief, Lorem Ipsum is not simply random text. It has roots in a piece of classical Latin literature from 45 BC, making it over 2000 years old. Richard McClintock, a Latin professor at Hampden-Sydney College in Virginia, looked up one of the more obscure Latin words, consectetur, from a Lorem Ipsum passage, and going through the cites of the word in classical literature, discovered the undoubtable source. Lorem Ipsum comes from sections 1.10.32 and 1.10.33 of "de Finibus Bonorum et Malorum" (The Extremes of Good and Evil) by Cicero, written in 45 BC. This book is a treatise on the theory of ethics, very popular during the Renaissance. The first line of Lorem Ipsum, "Lorem ipsum dolor sit amet..", comes from a line in section 1.10.32. The standard chunk of Lorem Ipsum used since the 1500s is reproduced below for those interested. Sections 1.10.32 and 1.10.33 from "de Finibus Bonorum et Malorum" by Cicero are also reproduced in their exact original form, accompanied by English versions from the 1914 translation by H. Rackham.



### Where does it come from?

Contrary to popular belief, Lorem Ipsum is not simply random text. It has roots in a piece of classical Latin literature from 45 BC, making it over 2000 years old. Richard McClintock, a Latin professor at Hampden-Sydney College in Virginia, looked up one of the more obscure Latin words, consectetur, from a Lorem Ipsum passage, and going through the cites of the word in classical literature, discovered the undoubtable source. Lorem Ipsum comes from sections 1.10.32 and 1.10.33 of "de Finibus Bonorum et Malorum" (The Extremes of Good and Evil) by Cicero, written in 45 BC. This book is a treatise on the theory of ethics, very popular during the Renaissance. The first line of Lorem Ipsum, "Lorem ipsum dolor sit amet..", comes from a line in section 1.10.32. The standard chunk of Lorem Ipsum used since the 1500s is reproduced below for those interested. Sections 1.10.32 and 1.10.33 from "de Finibus Bonorum et Malorum" by Cicero are also reproduced in their exact original form, accompanied by English versions from the 1914 translation by H. Rackham.



## Magyar Termék Logotípa – méretezés, elhelyezés, példák

elhelyezés A4-es felületen



A4-es oldalon, a fejlécben elhelyezett, 2D-s, kétszínes logóváltozat, 50%-os méretezésben, balra zárva

## Magyar Termék Logotípa – méretezés, elhelyezés, példák

elhelyezés A4-es felületen



A4-es oldalon, a fejlécben elhelyezett, 3D-s, négyszínű logóváltozat, 50%-os méretezésben, középre zárva

## Magyar Termék Logotípa – méretezés, elhelyezés, példák

elhelyezés A4-es felületen

A4-es oldalon, a láblécben elhelyezett, 2D-s, kétszínű logóváltozat, 33%-os méretezésben, jobbra zárva



## Magyar Termék Logotípa – méretezés, elhelyezés, példák

elhelyezés A4-es felületen

A4-es oldalon, a láblécben elhelyezett, szürkeárnyaltos logóváltozat, 33%-os méretezésben, jobbra zárva



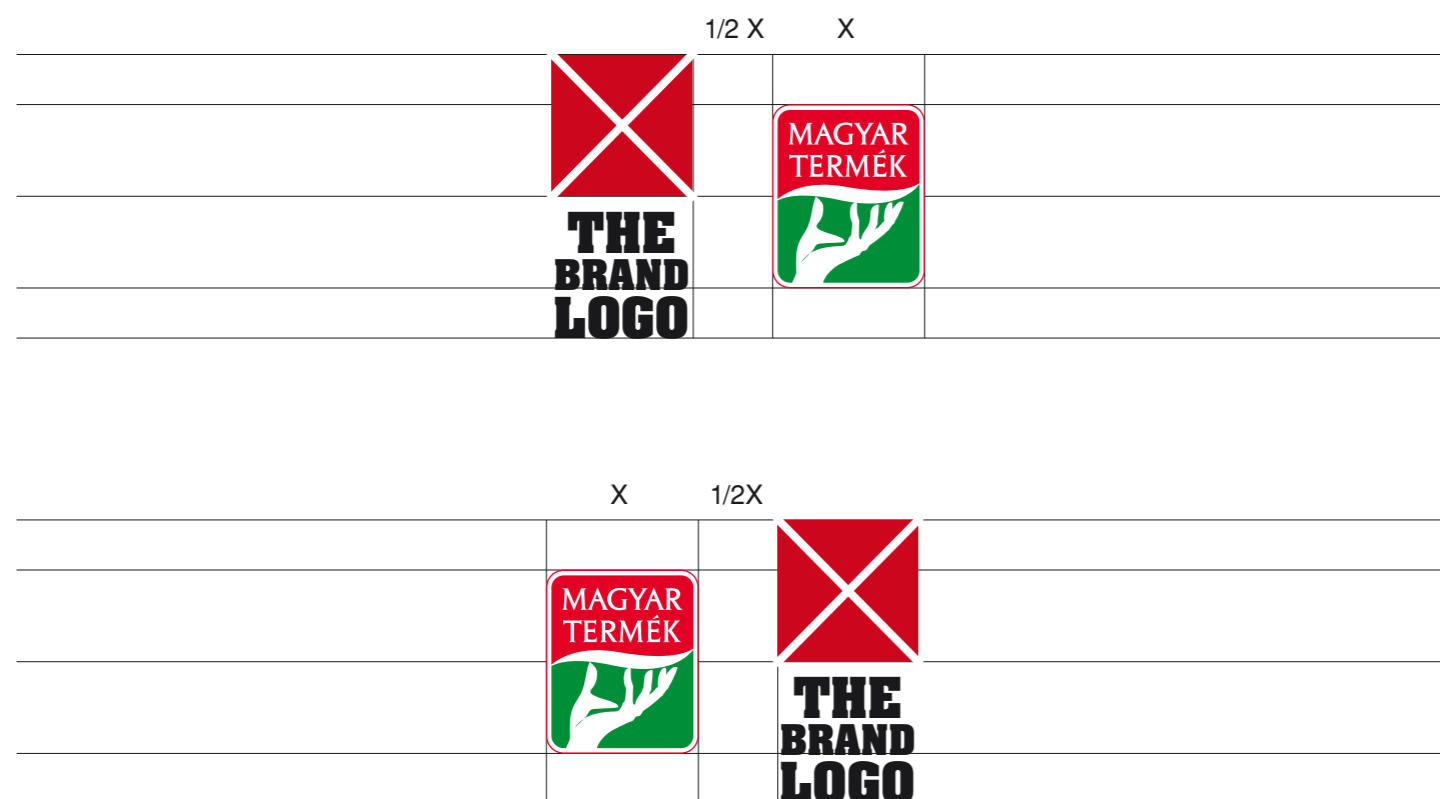
## Magyar Termék Logotípa – elhelyezés, logókapcsolás

A Magyar Termék logotípa összekapcsolása más logókkal

– horizontális elrendezésű logó melletti vízszintes elhelyezés:  
balra, illetve jobbra zárva, vízszintesen a két logó egymáshoz képest középre rendezve,  
a két logó közötti eltartás: a Magyar Termék logó szélességének a fele



– vertikális elrendezésű logó melletti vízszintes elhelyezés:  
balra, illetve jobbra zárva, vízszintesen a két logó egymáshoz képest középre rendezve,  
a két logó közötti eltartás: a Magyar Termék logó szélességének a fele



## Magyar Termék Logotípa – elhelyezés, logókapcsolás

A Magyar Termék logotípa összekapcsolása más logókkal

– horizontális elrendezésű logó melletti függőleges elhelyezés:  
alá, illetve felé rendezve, függőlegesen a két logó egymáshoz képest középre zárva,  
a két logó közötti eltartás: a Magyar Termék logó magasságának a fele

	 <b>TheBrandLogo</b>
1/2 Y	
Y	



 **TheBrandLogo**

Y	
1/2 Y	
	 <b>TheBrandLogo</b>

## Magyar Termék Logotípa – elhelyezés, logókapcsolás

A Magyar Termék logotípa összekapcsolása más logókkal

– vertikális elrendezésű logó melletti függőleges elhelyezés:  
alá, illetve felé rendezve, függőlegesen a két logó egymáshoz képest középre zárva,  
a két logó közötti eltartás: a Magyar Termék logó magasságának a fele

		
	<b>THE BRAND LOGO</b>	
1/2 Y		
Y		
Y		
1/2 Y		
		
	<b>THE BRAND LOGO</b>	

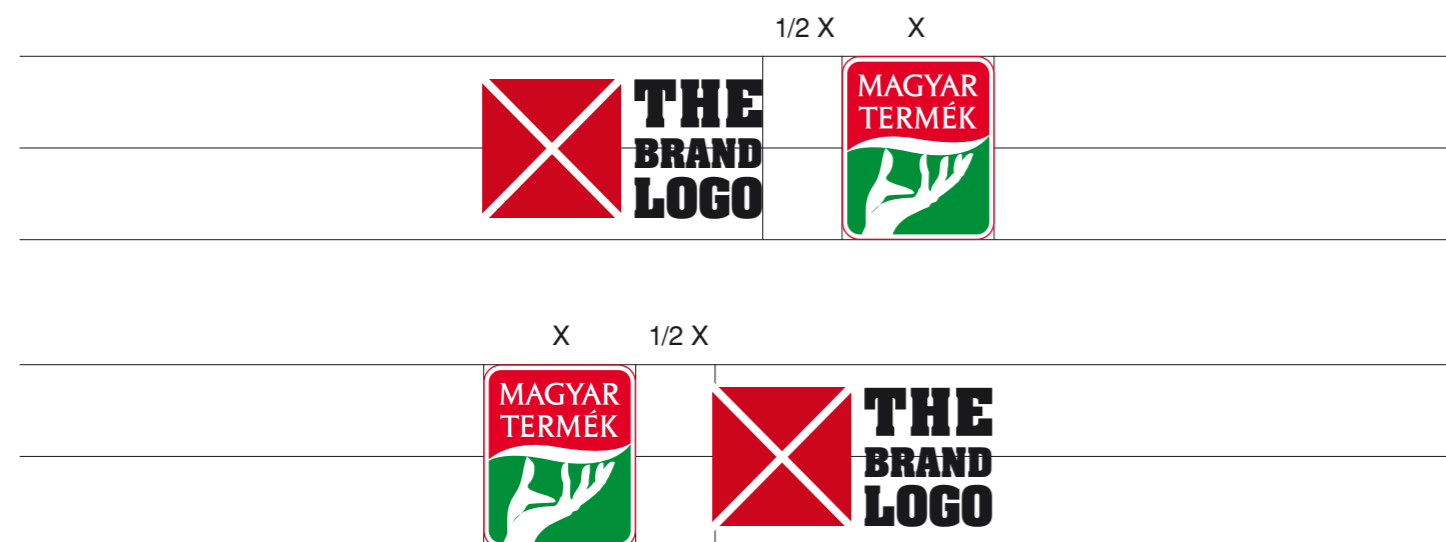


## Magyar Termék Logotípa – elhelyezés, logókapcsolás

A Magyar Termék logotípa összekapcsolása más logókkal

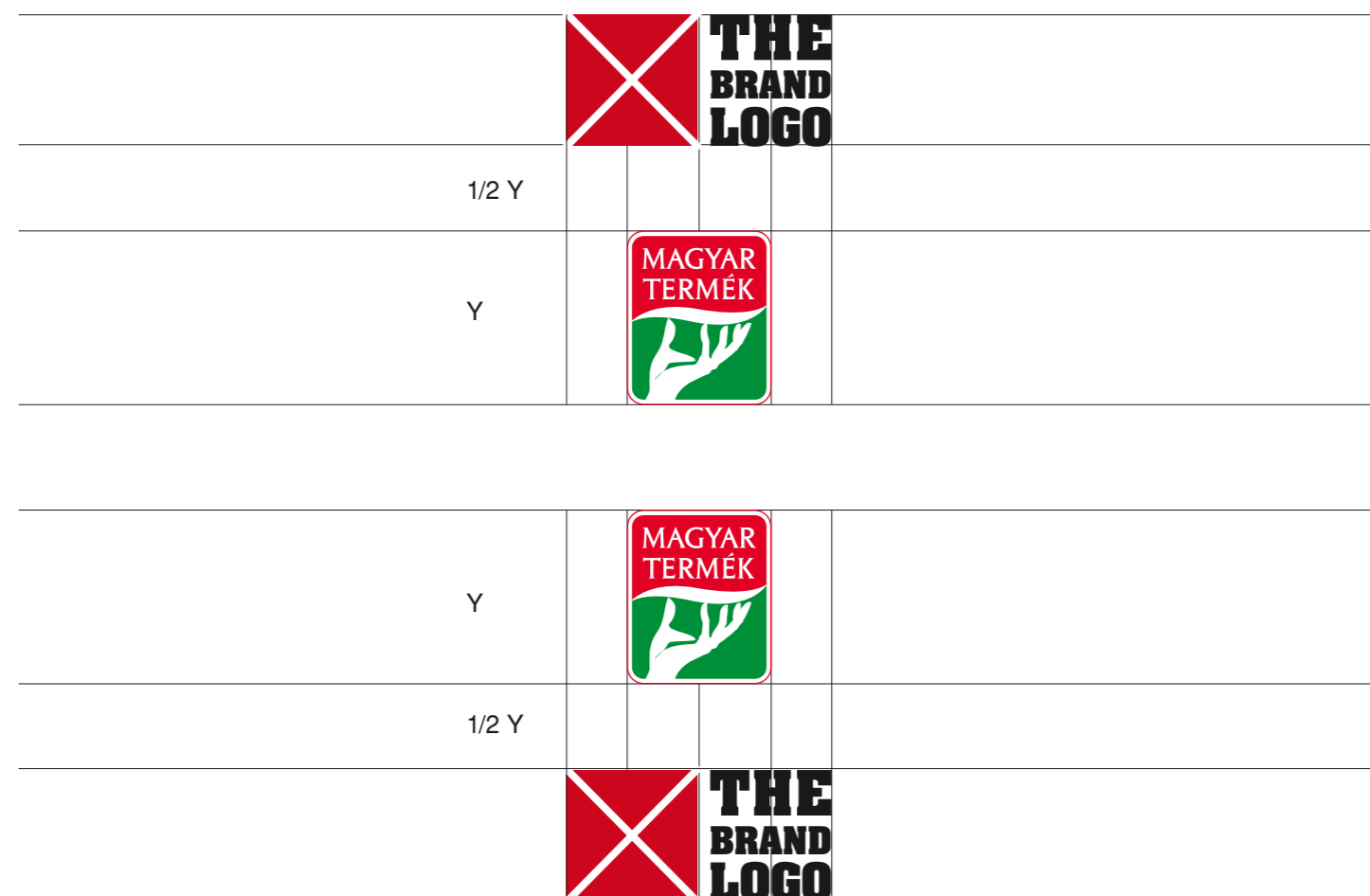
– töbszerű logó melletti vízszintes elhelyezés:

balra, illetve jobbra zárva, vízszintesen a két logó egymáshoz képest középre rendezve, a két logó közötti eltartás: a Magyar Termék logó szélességének a fele



– töbszerű logó melletti függőleges elhelyezés

alá, illetve felé rendezve, függőlegesen a két logó egymáshoz képest középre zárva, a két logó közötti eltartás: a Magyar Termék logó magasságának a fele



## Magyar Termék Logotípa – logókapcsolás, példák

A Magyar Termék logotípa összekapcsolása partnerlogókkal  
– vertikális elrendezésű logó melletti függőleges elhelyezés:



– horizontális elrendezésű logó melletti függőleges elhelyezés:



A Magyar Termék logotípa összekapcsolása partnerlogókkal  
– horizontális elrendezésű logó melletti vízszintes elhelyezés:



## Magyar Termék Logotípa – logókapcsolás, példák

A Magyar Termék logotípa összekapcsolása partnerlogókkal  
– töbszerű logó melletti vízszintes elhelyezés:



A Magyar Termék logotípa összekapcsolása partnerlogókkal  
– töbszerű logó melletti függőleges elhelyezés:



Az életízeseítő!



# Magyar Termék Logotípiá – logóelhelyezési példák

– termékcsomagolások



– logóelhelyezés frontoldalon



– logóelhelyezés hátoldalon



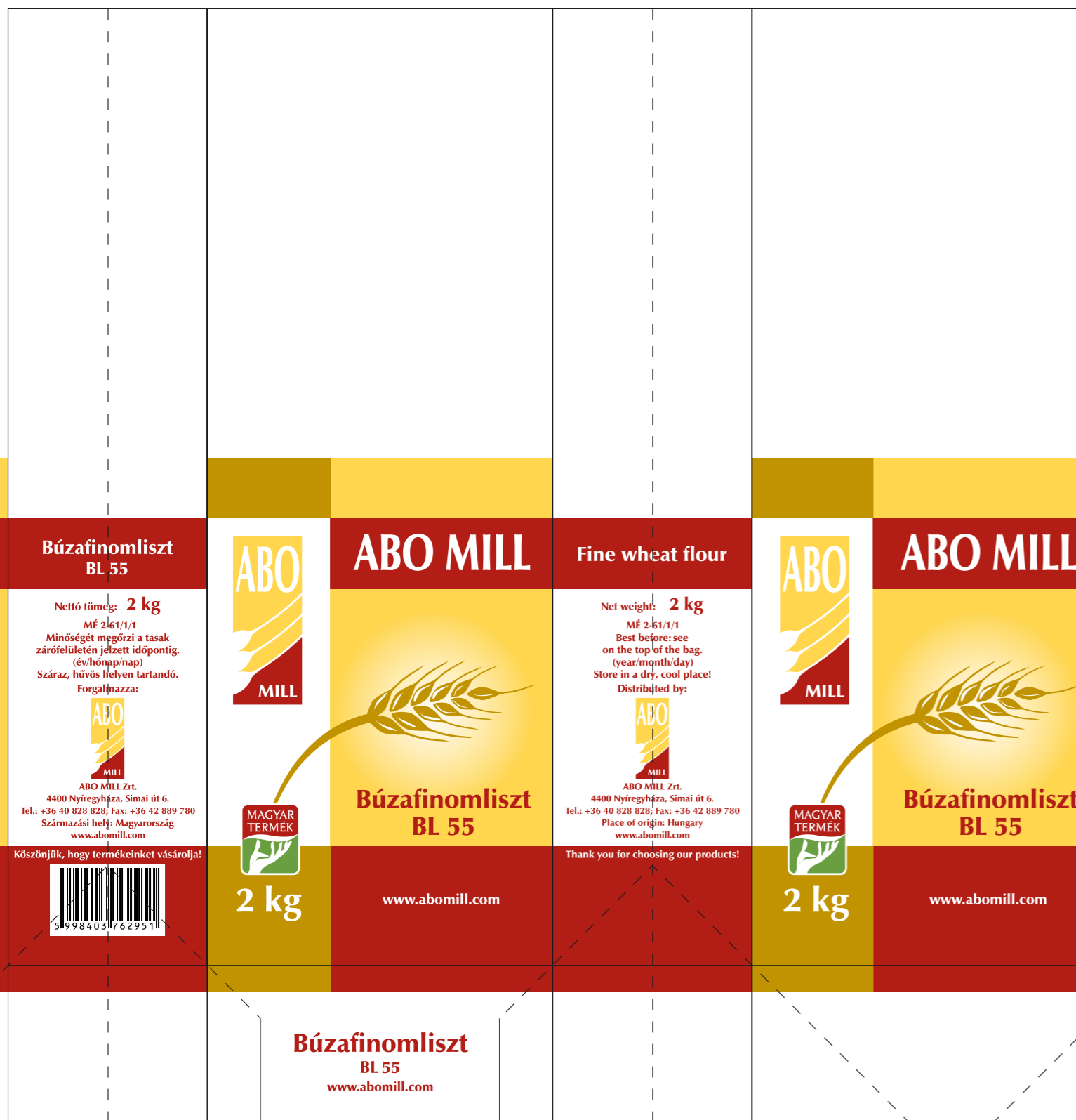
# Magyar Termék Logotípiá – logóelhelyezési példák

– termékcsomagolások



## Magyar Termék Logotípiá – logóelhelyezési példák

– termékcsomagolások



# Magyar Termék Logotípiá – logóelhelyezési példák

– termék hirdetések

**cerbona**

**Cerbona müzliszeletek**  
meggyes, csokis, citromos-almás, fitt, gyümölcsös, 20 g

**Cerbona Night**  
rumos-meggyes müzliszelet 20 g

**Cerbona gabonapelyhek**  
többféle, különböző kiszerelésben, 375 g, xxx,-/1 kg

**Cerbona müzlik**  
többféle, 200 g, xxx,-/1 kg

**Update 1 puffasztott búzaszelet\***  
60 g xxx,-/1 kg

**Update 1 puffasztott búzaszeletek**  
tönköly, 55 g xxx,-/1 kg vagy diabetikus csokoládéba félig mártott\*, 35 g

**Cerbona Arany kétszersült**  
220 g xxx,-/1 kg

**Fehérvári 4 tojasos száraztészta**  
többféle, 500 g xxx,-/1 kg

**Cerbona Durillo durum száraztészta**  
többféle, 500 g, xxx,-/1 kg

\* A termék a következő áruházainkban nem kapható: Baja, Gödöllő, Jászberény, Komárom.

Válassza Ön is a Magyar Termék védjeggyel ellátott, megbízható minőségű hazai termékeket!  
www.cerbona.hu www.amagyartermek.hu

– termék hirdetés A5

**Mi hiányzik a képről?**

**Semmi.**  
A tartósítószer Ön sem fogja hiányolni.

**Univer**  
Majonéz  
Tartósítószer nélkül!

**Univer** **MAGYAR TERMÉK**

# Magyar Termék Logotípiá – logóelhelyezési példák

– termék hirdetések

**KI A SZABADBA!**

**A KONYHA ÖRDÖGEI**

**A FŐZÉS FOLYTATÓDIK ÚJ NYEREMÉNYEKÉRT!**

**A FŐDÍJ 1 000 000 FT!**

Ragadjon meg egy Univer Erős Pistát, Édes Annát, Piros Aranyat, Gulyáskrémet vagy Fokhagymakrémet **2010. május 1. és december 31. között**, küldje a csomagoláson található kódot SMS-ben a **06-20-41-00-100**-as számra, és nyerje meg a **grill csodakollekció** elemeit, vagy az **1 000 000 Ft-os fődíjat!** Részletek az akciós termékeken és a [www.univer.hu](http://www.univer.hu)-n.

A nyeremények képe illusztráció.

**Ezt nem a nyuszi hozza!**

Ezért ne felejtse el feltölteni Univer-készleteit az ünnepre...

Mustár 440g/flakon	Majonéz 420g/flakon	Ketchup 470g/flakon	Mustár 530g/üveg	Reszelt torma Csemege/Erős 190g/üveg	Csípős Ketchup 470g/flakon
<b>000 Ft</b>	<b>000 Ft</b>	<b>000 Ft</b>	<b>000 Ft</b>	<b>000 Ft</b>	<b>000 Ft</b>

**Most kell belehúzni!  
Nyerjen a mi iskolánk!**

Mustár 440g/flakon	Majonéz 420g/flakon	Ketchup 470g/flakon	Csípős Ketchup 470g /flakon	Mustár 530g/üveg
<b>000 Ft</b>	<b>000 Ft</b>	<b>000 Ft</b>	<b>000 Ft</b>	<b>000 Ft</b>

Reszelt torma Csemege/Erős 190g/üveg **000 Ft**

A Csípős Ketchup, Csemege és Erős Reszelt torma, üveges Mustár nem vesz részt a promócióban.



© 2010

WELL Reklámügynökség | WELL Advertising Agency  
1126 Budapest, Orbánhegyi út 50. | T: +36 (1) 350-7390 / 112 | F: +36 (1) 350-7393  
[www.well.hu](http://www.well.hu)